

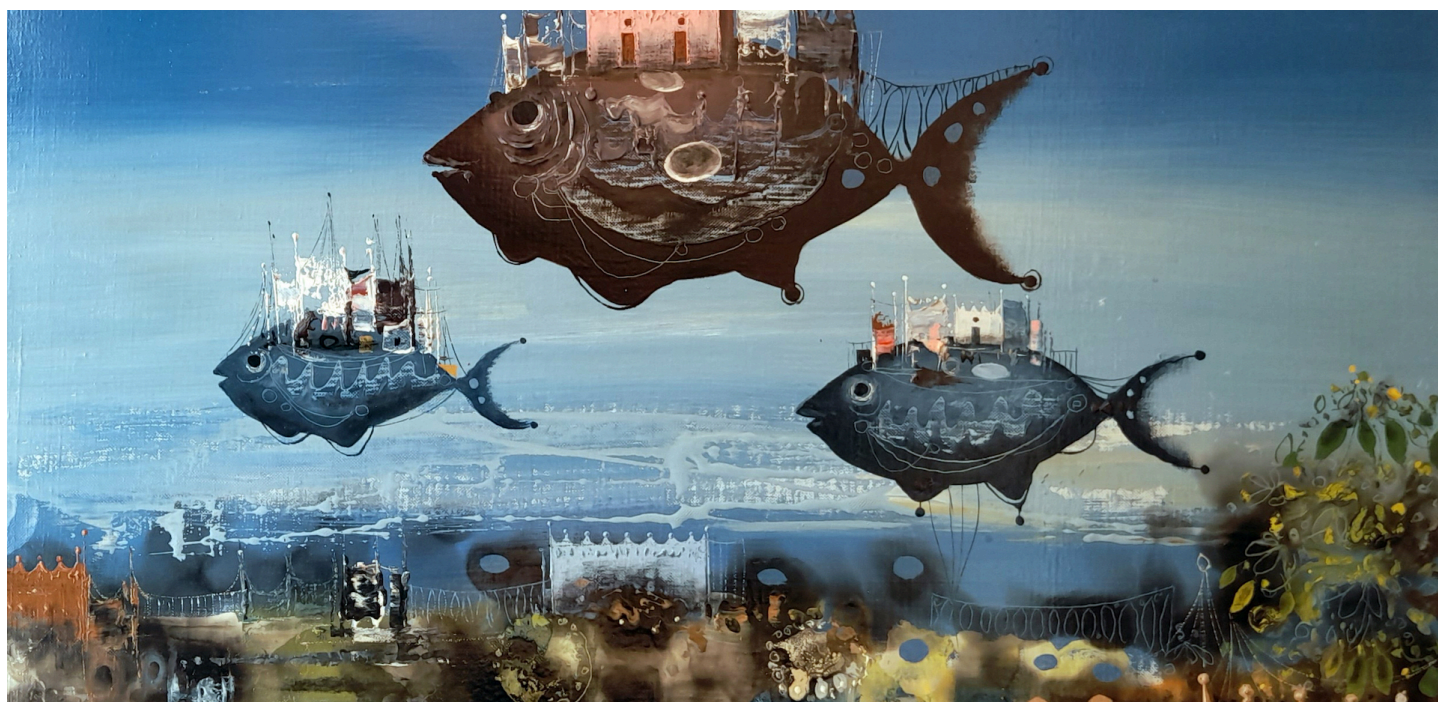
HOME ([HTTPS://WWW.ARTRIBUNE.COM/](https://www.artribune.com/)) > ARTI VISIVE ([HTTPS://WWW.ARTRIBUNE.COM/CATEGORY/ARTI-VISIVE/](https://www.artribune.com/category/arti-visive/))

# L'estate surreale del Mart di Rovereto. Le mostre da Luigi Serafini a de Chirico

Una ricognizione sull'arte fantastica e una monografica su Luigi Serafini indagano il lato surreale, straniante e non razionalista dell'arte italiana novecentesca e odierna

 di [Stefano Castelli](https://www.artribune.com/author/stefano-castelli/) (<https://www.artribune.com/author/stefano-castelli/>)  16/08/2024

TAG [MOSTRE](https://www.artribune.com/tag/mostre/) ([HTTPS://WWW.ARTRIBUNE.COM/TAG/MOSTRE/](https://www.artribune.com/tag/mostre/)) [ROVERETO](https://www.artribune.com/tag/rovereto/) ([HTTPS://WWW.ARTRIBUNE.COM/TAG/ROVERETO/](https://www.artribune.com/tag/rovereto/))



La prima cosa che leggerete ogni mattina! Iscrivetevi alla newsletter quotidiana di Artribune per non perdere nessuna notizia

Fino a inizio anni Sessanta, la rilevanza diretta o indiretta del Surrealismo fu assoluta: i suoi echi stilistici erano onnipresenti, anche in ambiti lontani dai suoi principi. Svalutato in seguito perché considerato portatore di un onirismo che impediva all'arte di essere testimonianza della realtà, è tornato oggi di gran moda e viene reinterpretato secondo criteri aggiornati. Lo stesso accade, più in generale, all'arte "fantastica", onirica, ne metafisica, che viene ora celebrata anche dal Mart (<https://www.atribune.com/museo-galleria-arte/mart-museo-darte-moderna-e-contemporanea-di-trento-e-rovereto/>) nella mostra *Surrealismi*, a cura di Denis Isaia.

Non una ricognizione in senso stretto sul Surrealismo, dunque, ma una ricerca a tappeto che scova la traccia del surreale nell'arte italiana del secondo Novecento. SI parte da precedenti illustri come la metafisica di Giorgio de Chirico (<https://www.atribune.com/artista-mostre-biografia/giorgio-de-chirico/>) e Savinio (<https://www.atribune.com/artista-mostre-biografia/alberto-savinio/>) e l'onirismo oscuro e psicanalitico di Alberto Martini, per giungere a una miriade di espressioni del secondo Novecento che tracciano una storia decisamente alternativa rispetto a quella più conosciuta.



(<https://www.atribune.com/wp-content/uploads/2024/08/luigi-serafini-citta-lagunare-1995-collezione-privata.jpg>)

(<https://www.atribune.com/wp-content/uploads/2021/08/ben-temperate-2021-collezione-privata.jpg>)

La prima cosa che leggerete ogni mattina! Iscrivetevi alla newsletter quotidiana di Atribune per non perdere nessuna notizia

X





## Surrealismi al Mart: cartografia dell'inconscio

Sfilano così in un allestimento estremamente serrato spunti onirici, stranianti, atmosfere notturne e sospese, indagini vive che scandagliano senza remore i meandri della psiche e dell'immaginario. Tornano, ad esempio, in mostra dopo le recenti presenze al Mart autori suggestivi come **Fabrizio Clerici**, **Leonor Fini** (<https://www.artribune.com/artista-mostre-biografia/leonor-fini/>), **Stanislao Lepri**. C'è poi **Sergio Dangelo**, neosurrealista anche in anni recenti, e c'è il **Baj** (<https://www.artribune.com/artista-mostre-biografia/enrico-baj/>), nuclearista, sospeso tra inconscio e realtà storico-politica.

E compaiono nomi isolati e lontani dai canoni come **Sergio Vacchi** e **Carlo Guarienti**, oltre a opere disarmanti come *l'Inginocchiatoio* di **Mattia Moreni**. In alcuni casi espressioni minori ma suggestive per la loro carica pittoresca, in altri casi maestose come il pop sadico e surreale di **Sergio Sarri**, le 160 opere compongono una cartografia dell'immaginario non razionalista novecentesco.

L'ARTICOLO CONTINUA PIÙ SOTTO



**Incanti, il settimanale sul mercato dell'arte**

Informazioni, numeri, tendenze, strategie, investimenti, gallerie e molto altro.

Artribune Srl utilizza i dati da te forniti per tenerti informato con regolarità sul mondo dell'arte, nel rispetto della privacy come indicato nella [nostra informativa](https://www.artribune.com/privacy-policy/) (<https://www.artribune.com/privacy-policy/>). Iscrivendoti i tuoi dati personali verranno trasferiti su MailChimp e trattati secondo le modalità riportate in [questa informativa](https://mailchimp.com/legal/) (<https://mailchimp.com/legal/>). Potrai disiscriverti in qualsiasi momento con l'apposito link presente nelle email.

Iscriviti

La prima cosa che leggerete ogni mattina! Iscrivetevi alla newsletter quotidiana di Artribune per non perdere nessuna notizia

X





Luigi Serafini, To beat or not to beat, 1997-1998, Collezione Torresi

## L'universo sardonico di Luigi Serafini

Intersecata con *Surrealismi* come una mostra gemella, c'è poi la monografica dedicata a **Luigi Serafini** (Roma, 1949) che lo stesso Denis Isaia cura con Andrea Cortellessa e Pietro Nocita. Anch'egli dedito al surreale ed estraneo ai canoni, autore di un'opera *cult* come il *Codex Seraphinianus*, l'artista trasfigura tratti propri dell'illustrazione in una sorta di opera totale che si espande in pittura, scultura e diverse altre forme.

La prima cosa che leggerete ogni mattina! Iscrivetevi alla newsletter quotidiana di Artribune per non perdere nessuna notizia

X





esistenziali e archetipici si coniugano con elementi propri del contemporaneo. Un'indagine senza sconti, ma piena di divertita ironia, sul nostro lato rimosso.

Stefano Castelli

ADVERTISEMENT

## Ulteriori info



(<https://www.artribune.com/mostre-evento-arte/il-sogno-di-luigi-serafini/>).

MART MUSEO D'ARTE MODERNA E CONTEMPORANEA DI TRENTO E ROVERETO  
([HTTPS://WWW.ARTRIBUNE.COM/MUSEO-GALLERIA-ARTE/MART-MUSEO-DARTE-MODERNA-E-CONTEMPORANEA-DI-TRENTO-E-ROVERETO/](https://www.artribune.com/museo-galleria-arte/mart-museo-darte-moderna-e-contemporanea-di-trento-e-rovereto/)).

**Il sogno di Luigi Serafini** (<https://www.artribune.com/mostre-evento-arte/il-sogno-di-luigi-serafini/>).

Il Mart di Rovereto dedica a Luigi Serafini un'approfondita mostra antologica sulla vasta attività creativa dell'artista che investe i campi dell'architettura, del design, della pittura, della...

[📍 Rovereto \(TN\)](https://www.artribune.com/mostre/trento/) (<https://www.artribune.com/mostre/trento/>) 📅 12/07/2024-20/10/2024



(<https://www.artribune.com/mostre-evento-arte/surrealismi-da-de-chirico-a-gaetano-pesce/>).

MART MUSEO D'ARTE MODERNA E CONTEMPORANEA DI TRENTO E ROVERETO  
([HTTPS://WWW.ARTRIBUNE.COM/MUSEO-GALLERIA-ARTE/MART-MUSEO-DARTE-MODERNA-E-CONTEMPORANEA-DI-TRENTO-E-ROVERETO/](https://www.artribune.com/museo-galleria-arte/mart-museo-darte-moderna-e-contemporanea-di-trento-e-rovereto/)).

**Surrealismi. Da de Chirico a Gaetano Pesce**  
(<https://www.artribune.com/mostre-evento-arte/surrealismi-da-de-chirico-a-gaetano-pesce/>).

In occasione del centenario del Movimento surrealista, il Mart presenta una rassegna sull'arte fantastica italiana. Riunite 150 opere di 70 artisti.

[📍 Rovereto \(TN\)](https://www.artribune.com/mostre/trento/) (<https://www.artribune.com/mostre/trento/>) 📅 12/07/2024-20/10/2024

Artribune è anche su Whatsapp. È sufficiente [cliccare qui](#)

(<https://whatsapp.com/channel/0029Va9iaYUEFeXeqRR2yT1y>) per iscriversi al canale ed essere sempre aggiornati



**Lettera, la newsletter quotidiana**

Non perdetevi il meglio di Artribune! Ricevi ogni giorno un'e-mail con gli articoli del giorno e partecipa alla discussione sul mondo dell'arte.

Il tuo nome

La tua email

Voglio ricevere anche "Segnala": focus su mostre, festival, didattica ed eventi culturali.

La prima cosa che leggerete ogni mattina! Iscrivetevi alla newsletter quotidiana di Artribune per non perdere nessuna notizia

X



[Iscriviti](#)

## Stefano Castelli

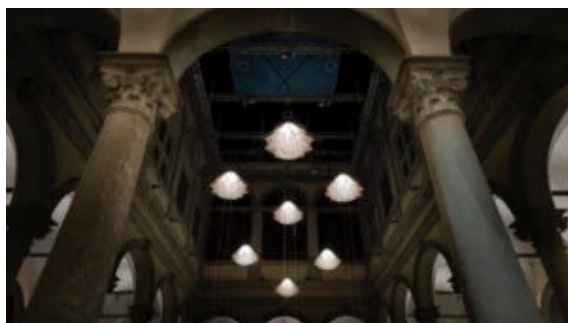
Stefano Castelli (nato a Milano nel 1979, dove vive e lavora) è critico d'arte, curatore indipendente e giornalista. Laureato in Scienze politiche con una tesi su Andy Warhol, adotta nei confronti dell'arte un approccio antiformalista che coniuga estetica ed etica....

[Scopri di più \(https://www.artribune.com/author/stefano-castelli/\)](https://www.artribune.com/author/stefano-castelli/)

TAG

[MOSTRE \(HTTPS://WWW.ARTRIBUNE.COM/TAG/MOSTRE/\)](https://www.artribune.com/tag/mostre/)[ROVERETO \(HTTPS://WWW.ARTRIBUNE.COM/TAG/ROVERETO/\)](https://www.artribune.com/tag/rovereto/)

## Da non perdere



[\(https://www.artribune.com/arti-visive/arte-contemporanea/2024/10/installazione-drift-cortile-palazzo-strozzi-firenze/\)](https://www.artribune.com/arti-visive/arte-contemporanea/2024/10/installazione-drift-cortile-palazzo-strozzi-firenze/)

[ARTE CONTEMPORANEA \(HTTPS://WWW.ARTRIBUNE.COM/CATEGORY/ARTI-VISIVE/ARTE-CONTEMPORANEA/\)](https://www.artribune.com/category/arti-visive/arte-contemporanea/)

**L'incredibile installazione ondeggiante di DRIFT nel cortile di Palazzo Strozzi a Firenze** (<https://www.artribune.com/arti-visive/arte-contemporanea/2024/10/installazione-drift-cortile-palazzo-strozzi-firenze/>)  
di [Desirée Maida \(https://www.artribune.com/author/desireemaida/\)](https://www.artribune.com/author/desireemaida/)



[NEW MEDIA \(HTTPS://WWW.ARTRIBUNE.COM/CATEGORY/PROGETTAZIONE/NEW-MEDIA/\)](https://www.artribune.com/category/progettazione/new-media/)

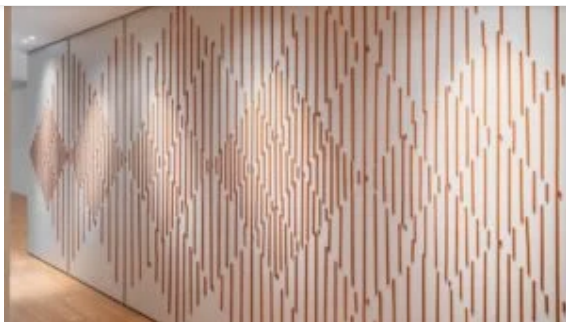
**L'indagine delle reti che avvolgono i sistemi viventi della nostra società. La mostra a Torino** (<https://www.artribune.com/progettazione/new-media/2024/10/galleria-sinodi-torino-mostra-habitat/>)  
di [Grazia Nuzzi \(https://www.artribune.com/author/grazianuzzi/\)](https://www.artribune.com/author/grazianuzzi/)

La prima cosa che leggerete ogni mattina! Iscrivetevi alla newsletter quotidiana di Artribune per non perdere nessuna notizia

X







ARTE CONTEMPORANEA ([HTTPS://WWW.ARTRIBUNE.COM/CATEGORY/ARTI-VISIVE/ARTE-CONTEMPORANEA/](https://www.artribune.com/category/arti-visive/arte-contemporanea/))

**A Milano apre una mostra del grande artista Remo Salvadori: metalli puri e corrispondenze simboliche** (<https://www.artribune.com/arti-visive/arte-contemporanea/2024/10/milano-mostra-remo-salvadori/>)

di Caterina Angelucci (<https://www.artribune.com/author/caterina-angelucci/>)

(<https://www.artribune.com/arti-visive/arte-contemporanea/2024/10/milano-mostra-remo-salvadori/>)

## Altri articoli di: arti visive

+ LEGGI DI PIÙ ([HTTPS://WWW.ARTRIBUNE.COM/CATEGORY/ARTI-VISIVE/](https://www.artribune.com/category/arti-visive/))



ARTE CONTEMPORANEA ([HTTPS://WWW.ARTRIBUNE.COM/CATEGORY/ARTI-VISIVE/ARTE-CONTEMPORANEA/](https://www.artribune.com/category/arti-visive/arte-contemporanea/))

**A Roma apre Fondazione D'ARC. Tutte le foto del nuovo grande centro per l'arte contemporanea...**

di Caterina Angelucci (<https://www.artribune.com/author/caterina-angelucci/>)

(<https://www.artribune.com/arti-visive/arte-contemporanea/2024/10/fondazione-d-arc-roma-foto/>)



MUSICA ([HTTPS://WWW.ARTRIBUNE.COM/CATEGORY/ARTI-PERFORMATIVE/MUSICA/](https://www.artribune.com/category/arti-performative/musica/))

**L'Orchestra Sinfonica di Milano apre un programma interdisciplinare sulle arti. Si comincia con Brera...**

di Giulia Giaume (<https://www.artribune.com/author/giulia-giaume/>)

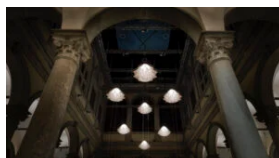
(<https://www.artribune.com/arti-performative/musica/2024/10/orchestra-sinfonica-milano-rassegna-multidisciplinare/>)



ARTE CONTEMPORANEA ([HTTPS://WWW.ARTRIBUNE.COM/CATEGORY/ARTI-VISIVE/ARTE-CONTEMPORANEA/](https://www.artribune.com/category/arti-visive/arte-contemporanea/))

**Maria Cristina Carlini e la sua vita votata alla scultura diventa un film** (<https://www.artribune.com/arti-...>)

di Roberta Pisa (<https://www.artribune.com/author/roberta-pisa/>)



ARTE CONTEMPORANEA ([HTTPS://WWW.ARTRIBUNE.COM/CATEGORY/ARTI-VISIVE/ARTE-CONTEMPORANEA/](https://www.artribune.com/category/arti-visive/arte-contemporanea/))

**L'incredibile installazione ondeggiante di DRIFT nel cortile di Palazzo Strozzi a Firenze** (<https://www.artribune.com/arti-...>)

di Desirée Maida (<https://www.artribune.com/author/desiree-maida/>)

(<https://www.artribune.com/arti-visive/arte-contemporanea/2024/10/installazione-drift-cortile-palazzo-strozzi-firenze/>)



La prima cosa che leggerete ogni mattina! Iscrivetevi alla newsletter quotidiana di Artribune per non perdere nessuna notizia



[Professioni \(https://www.artribune.com/category/professioni-e-professionisti/\)](https://www.artribune.com/category/professioni-e-professionisti/)

[Arti performative \(https://www.artribune.com/category/arti-performative/\)](https://www.artribune.com/category/arti-performative/)

[Editoria \(https://www.artribune.com/category/editoria/\)](https://www.artribune.com/category/editoria/)

[Turismo \(https://www.artribune.com/category/turismo/\)](https://www.artribune.com/category/turismo/)

[Dal mondo \(https://www.artribune.com/category/dal-mondo/\)](https://www.artribune.com/category/dal-mondo/)

[Jobs \(https://www.artribune.com/category/jobs/\)](https://www.artribune.com/category/jobs/)

[Television \(https://www.artribune.com/category/television/\)](https://www.artribune.com/category/television/)

[Chi siamo \(https://www.artribune.com/chi-siamo/\)](https://www.artribune.com/chi-siamo/)

[Pubblicità \(https://www.artribune.com/pubblicita/\)](https://www.artribune.com/pubblicita/)

[Contatti \(https://www.artribune.com/contatti/\)](https://www.artribune.com/contatti/)

[Newsletter \(https://www.artribune.com/newsletter/\)](https://www.artribune.com/newsletter/)

[Podcast \(https://www.artribune.com/podcast/\)](https://www.artribune.com/podcast/)

[Eventi e Mostre \(https://www.artribune.com/calendario-eventi/\)](https://www.artribune.com/calendario-eventi/)

[Inaugurazioni \(https://www.artribune.com/calendario-eventi/?mode=opening\)](https://www.artribune.com/calendario-eventi/?mode=opening)

[Finissage \(https://www.artribune.com/calendario-eventi/?mode=opening\)](https://www.artribune.com/calendario-eventi/?mode=opening)

[Eventi in giornata \(https://www.artribune.com/calendario-eventi/?mode=opening\)](https://www.artribune.com/calendario-eventi/?mode=opening)

[University \(https://www.artribune.com/artribune-university/\)](https://www.artribune.com/artribune-university/)

[Travel \(https://www.artribune.com/artribune-travel/\)](https://www.artribune.com/artribune-travel/)

[Produzioni \(https://www.artribune.com/artribune-produzioni/\)](https://www.artribune.com/artribune-produzioni/)

Sito realizzato con il contributo bando TOCC Decreto Direttoriale n. 385 del 19/10/2022 PROT. PROGETTOTOCC0000125 COR15906233 CUPC87J23001080008



Finanziato  
dall'Unione europea  
NextGenerationEU



MINISTERO  
DELLA  
CULTURA

© 2011-2024 ARTRIBUNE srl – Via Ottavio Gasparri, 13/17 – 00152, Roma – P.I. 11381581005

Privacy: Responsabile della protezione dei dati personali ARTRIBUNE srl – Via Ottavio Gasparri, 13/17 – 00152, Roma

[Termini e condizioni \(https://www.artribune.com/termini-e-condizioni/\)](https://www.artribune.com/termini-e-condizioni/)

[Privacy Policy \(https://www.artribune.com/privacy-policy/\)](https://www.artribune.com/privacy-policy/)

[Cookie Policy \(https://www.artribune.com/cookie-policy/\)](https://www.artribune.com/cookie-policy/)

[Credits \(https://metaline.it/\)](https://metaline.it/)